

SERVICIOS ACTIVADOS: BOMBA DE MEDIA PRESIÓN

CONSIDERACIONES:

Mínimas prestaciones:

- Régimen del motor (rpm): 800
- Régimen de la PTO (rpm): 832
- Potencia consumida (KW): 13
- Par demandado (Nm): 152

Distribuidor:

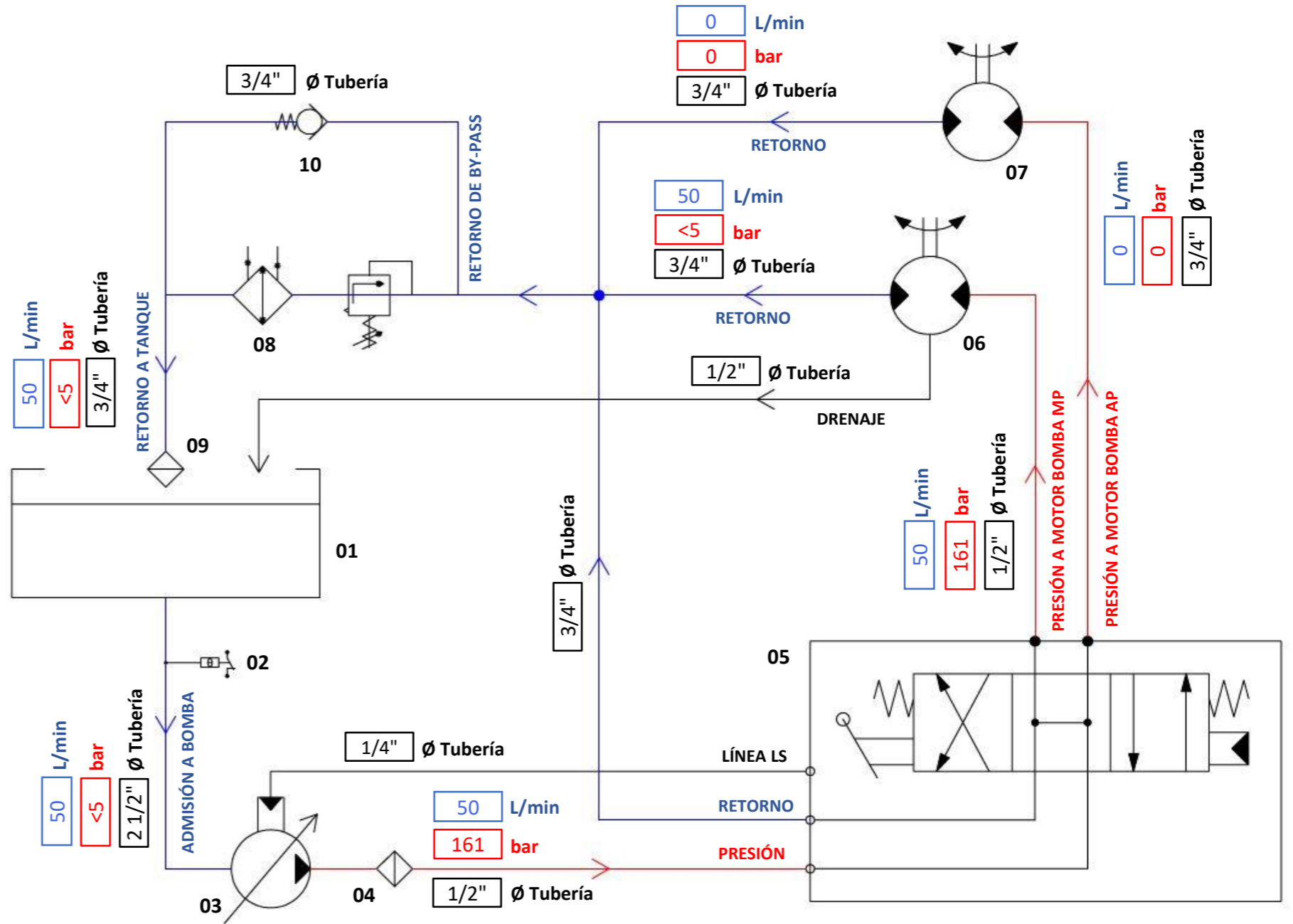
- Presión tarado ppal. (bar): 250
- Presión tarado motor BMP (bar): 220
- Presión tarado motor BAP (bar): 200

Bomba de agua MP:

- Marca / modelo: LETRÍN MHW 32X7-7/0 DER
- Régimen de giro (rpm): 2920
- Potencia demandada (KW): 12,9

Bomba de agua AP:

- Marca / modelo: G.M.B.H CKC 5020 S
- Potencia demandada (KW): 22,5



NOTA: solo se admite montaje de la bomba con toma de drenaje hacia arriba. Excepcionalmente puede montarse lateralmente pero salvo ningún concepto la toma puede ser inferior. Conectar drenaje directo a tanque mediante latiguillo de 1/2".

Material a instalar en circuito según:

#N/D

01	TANQUE DE ACEITE	V1GRBS10020+FR
02	TERMOSTATO	NTB80CC
03	BOMBA HIDRÁULICA	PPV LS 090R BSP AX ISO7653 32X36
04	FILTRO DE PRESIÓN	F280D1210B5DS000 + D121G25A
05	DISTRIBUIDOR	HAWE-V TIPO 4
06	MOTOR HIDRÁULICO BOMBA MP	HPM 017 3019 D80L K25 BSPP40°+L
07	MOTOR HIDRÁULICO BOMBA AP	G.M.B.H CKC 5020 S
08	INTERCAMBIADOR AGUA-ACEITE	PILAN TP-C2
09	FILTRO DE RETORNO	-
10	ANTIRRETORNO LÍNEA 1" BSP 5 BAR	FPR 1-5
ITEM	DESCRIPCIÓN	REFERENCIA PRODUCTO

Proyecto:					3101 BAL		CISTERNA BALDEADORA HIDROSTÁTICA		Cheq.	
Designación:					ESQUEMA OLEOHIDRÁULICO - MÍNIMAS PRESTACIONES ESQUEMA GENERAL - OP1153-1170					Aprob.
Escala:					N/A		Formato:		A3	
Hoja 1 de					4		Rev.		A	
Fecha rev.					-		Dib.		JGG	
3101-EQ-1153-1170-12-0001					Rev.		Fecha rev.		-	
					A		Dib.		JGG	

SERVICIOS ACTIVADOS: BOMBA DE ALTA PRESIÓN

CONSIDERACIONES:

Mínimas prestaciones:

- Régimen del motor (rpm): 800
- Régimen de la PTO (rpm): 832
- Potencia consumida (KW): 23
- Par demandado (Nm): 258

Distribuidor:

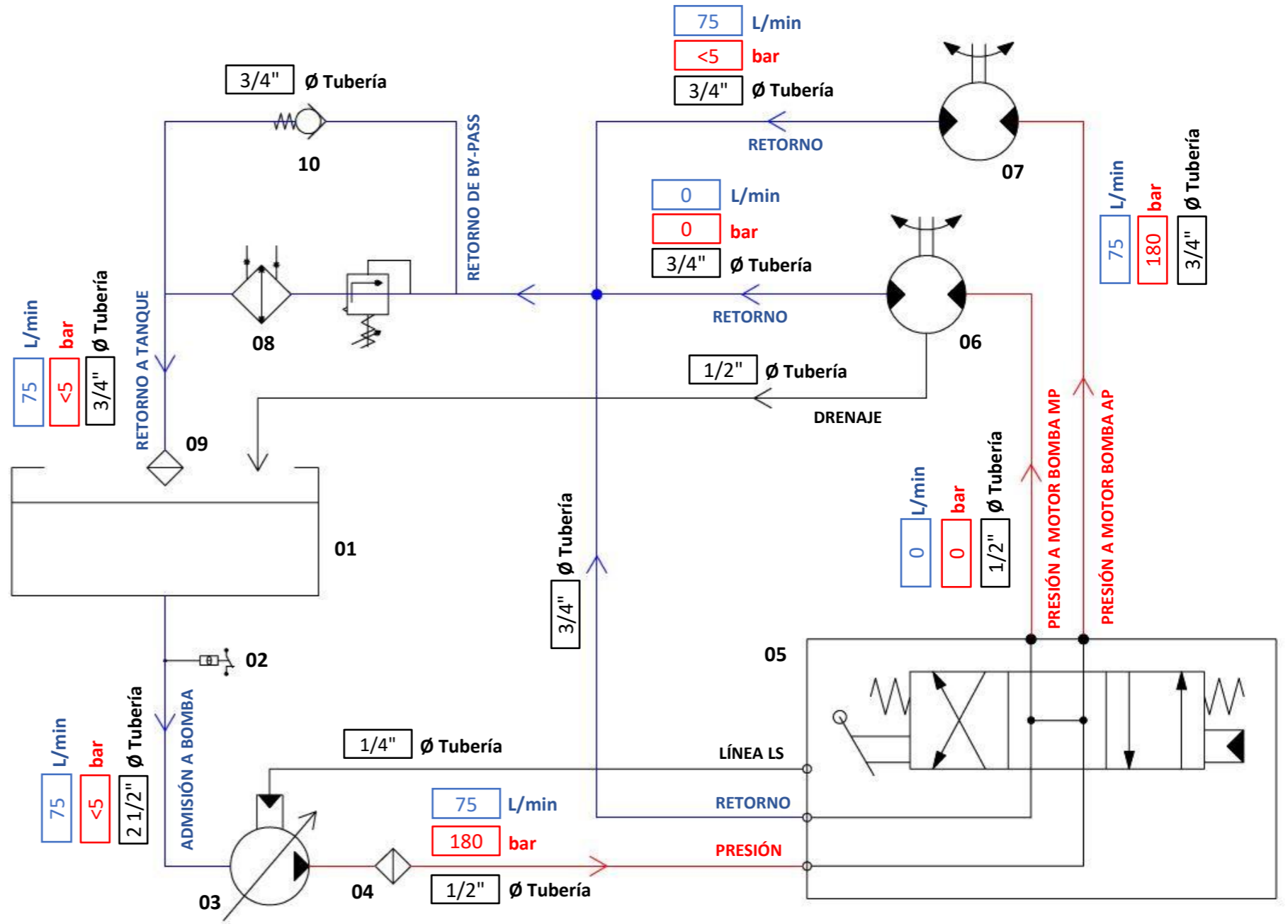
- Presión tarado ppal. (bar): 250
- Presión tarado motor BMP (bar): 220
- Presión tarado motor BAP (bar): 200

Bomba de agua MP:

- Marca / modelo: LETRÍN MHW 32X7-7/0 DER
- Régimen de giro (rpm): 2920
- Potencia demandada (KW): 12,9

Bomba de agua AP:

- Marca / modelo: G.M.B.H CKC 5020 S
- Potencia demandada (KW): 22,5



NOTA: solo se admite montaje de la bomba con toma de drenaje hacia arriba. Excepcionalmente puede montarse lateralmente pero salvo ningún concepto la toma puede ser inferior. Conectar drenaje directo a tanque mediante latiguillo de 1/2".

Material a instalar en circuito según:

#N/D

01	TANQUE DE ACEITE	V1GRBS10020+FR
02	TERMOSTATO	NTB80CC
03	BOMBA HIDRÁULICA	PPV LS 090R BSP AX ISO7653 32X36
04	FILTRO DE PRESIÓN	F280D1210B5DS000 + D121G25A
05	DISTRIBUIDOR	HAWE-V TIPO 4
06	MOTOR HIDRÁULICO BOMBA MP	HPM 017 3019 D80L K25 BSPP40°+L
07	MOTOR HIDRÁULICO BOMBA AP	G.M.B.H CKC 5020 S
08	INTERCAMBIADOR AGUA-ACEITE	PILAN TP-C2
09	FILTRO DE RETORNO	-
10	ANTIRRETORNO LÍNEA 1" BSP 5 BAR	FPR 1-5
ITEM	DESCRIPCIÓN	REFERENCIA PRODUCTO

Proyecto:					3101 BAL		Cheq.		
					CISTERNA BALDEADORA HIDROSTÁTICA		-		
Designación:					ESQUEMA OLEOHIDRÁULICO - MÍNIMAS PRESTACIONES			Aprob.	
					ESQUEMA GENERAL - OP1153-1170			JDL	
Escala:	Formato:	Hoja 2 de	Rev.	Fecha rev.					
N/A	A3	4	A	-					
3101-EQ-1153-1170-12-0001			Dib.		JGG				

SERVICIOS ACTIVADOS: BOMBA DE MEDIA PRESIÓN

CONSIDERACIONES:

Máximas prestaciones:

- Régimen del motor (rpm): 2100
- Régimen de la PTO (rpm): 2184
- Potencia consumida (KW): 13
- Par demandado (Nm): 58

Distribuidor:

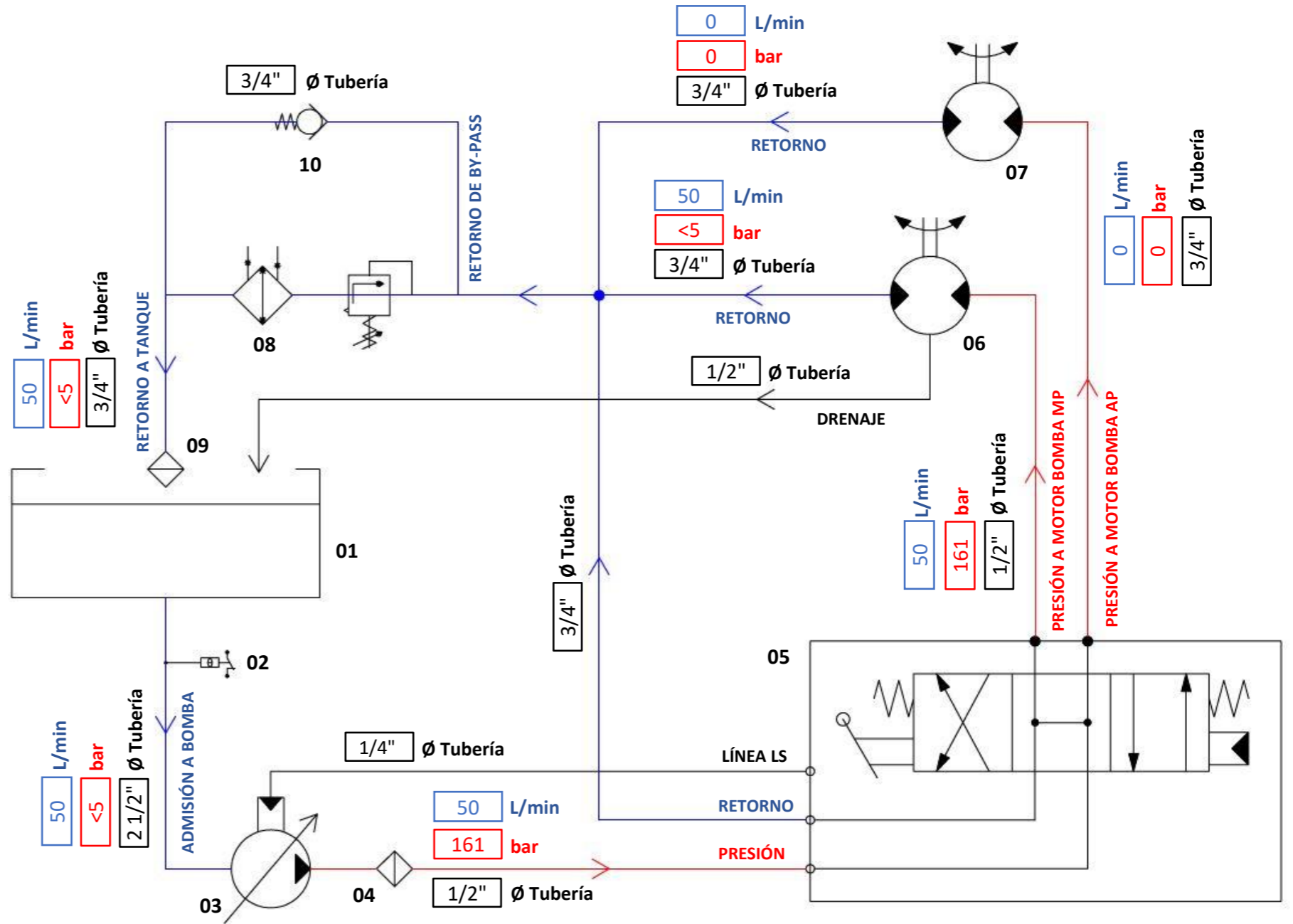
- Presión tarado ppal. (bar): 250
- Presión tarado motor BMP (bar): 220
- Presión tarado motor BAP (bar): 200

Bomba de agua MP:

- Marca / modelo: LETRÍN MHW 32X7-7/0 DER
- Régimen de giro (rpm): 2920
- Potencia demandada (KW): 12,9

Bomba de agua AP:

- Marca / modelo: G.M.B.H CKC 5020 S
- Potencia demandada (KW): 22,5



NOTA: solo se admite montaje de la bomba con toma de drenaje hacia arriba. Excepcionalmente puede montarse lateralmente pero salvo ningún concepto la toma puede ser inferior. Conectar drenaje directo a tanque mediante latiguillo de 1/2".

Material a instalar en circuito según:

#N/D

01	TANQUE DE ACEITE	V1GRBS10020+FR
02	TERMOSTATO	NTB80CC
03	BOMBA HIDRÁULICA	PPV LS 090R BSP AX ISO7653 32X36
04	FILTRO DE PRESIÓN	F280D1210B5DS000 + D121G25A
05	DISTRIBUIDOR	HAWE-V TIPO 4
06	MOTOR HIDRÁULICO BOMBA MP	HPM 017 3019 D80L K25 BSPP40°+L
07	MOTOR HIDRÁULICO BOMBA AP	G.M.B.H CKC 5020 S
08	INTERCAMBIADOR AGUA-ACEITE	PILAN TP-C2
09	FILTRO DE RETORNO	-
10	ANTIRRETORNO LÍNEA 1" BSP 5 BAR	FPR 1-5
ITEM	DESCRIPCIÓN	REFERENCIA PRODUCTO

Proyecto:					3101 BAL		Cheq.		
					CISTERNA BALDEADORA HIDROSTÁTICA		-		
Designación:					ESQUEMA OLEOHIDRÁULICO - MÁXIMAS PRESTACIONES			Aprob.	
					ESQUEMA GENERAL - OP1153-1170			JDL	
Escala:	Formato:	Hoja 3 de	3101-EQ-1153-1170-12-0001	Rev.	Fecha rev.	-			
N/A	A3	4		A	JGG				
					Dib.		JGG		



SERVICIOS ACTIVADOS: BOMBA DE ALTA PRESIÓN

CONSIDERACIONES:

Máximas prestaciones:

- Régimen del motor (rpm): 2100
- Régimen de la PTO (rpm): 2184
- Potencia consumida (KW): 23
- Par demandado (Nm): 98

Distribuidor:

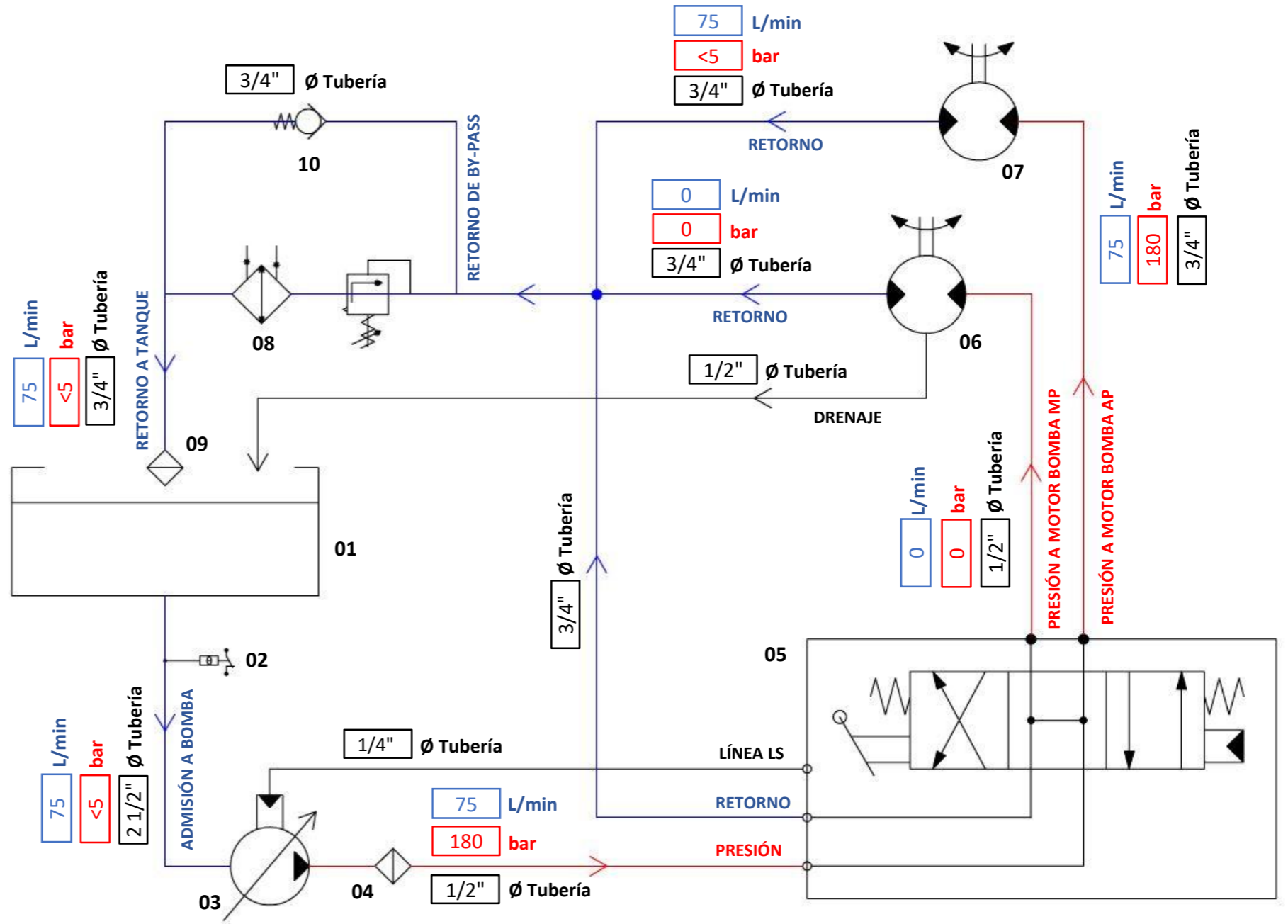
- Presión tarado ppal. (bar): 250
- Presión tarado motor BMP (bar): 220
- Presión tarado motor BAP (bar): 200

Bomba de agua MP:

- Marca / modelo: LETRÍN MHW 32X7-7/0 DER
- Régimen de giro (rpm): 2920
- Potencia demandada (KW): 12,9

Bomba de agua AP:

- Marca / modelo: G.M.B.H CKC 5020 S
- Potencia demandada (KW): 22,5



NOTA: solo se admite montaje de la bomba con toma de drenaje hacia arriba. Excepcionalmente puede montarse lateralmente pero salvo ningún concepto la toma puede ser inferior. Conectar drenaje directo a tanque mediante latiguillo de 1/2".

Material a instalar en circuito según: **#N/D**

01	TANQUE DE ACEITE	V1GRBS10020+FR
02	TERMOSTATO	NTB80CC
03	BOMBA HIDRÁULICA	PPV LS 090R BSP AX ISO7653 32X36
04	FILTRO DE PRESIÓN	F280D1210B5DS000 + D121G25A
05	DISTRIBUIDOR	HAWE-V TIPO 4
06	MOTOR HIDRÁULICO BOMBA MP	HPM 017 3019 D80L K25 BSPP40°+L
07	MOTOR HIDRÁULICO BOMBA AP	G.M.B.H CKC 5020 S
08	INTERCAMBIADOR AGUA-ACEITE	PILAN TP-C2
09	FILTRO DE RETORNO	-
10	ANTIRRETORNO LÍNEA 1" BSP 5 BAR	FPR 1-5
ITEM	DESCRIPCIÓN	REFERENCIA PRODUCTO

Proyecto:					3101 BAL		Cheq.		
					CISTERNA BALDEADORA HIDROSTÁTICA		-		
Designación:					ESQUEMA OLEOHIDRÁULICO - MÁXIMAS PRESTACIONES			Aprob.	
					ESQUEMA GENERAL - OP1153-1170			JDL	
Escala:	Formato:	Hoja 3 de	3101-EQ-1153-1170-12-0001	Rev.	Fecha rev.	-	Dib.	JGG	
N/A	A3	4							A

